



BRUGNARAFARM

LINFA di BETULLA

COMPOSIZIONE
NATURALE 98%



BRUGNARAFARM

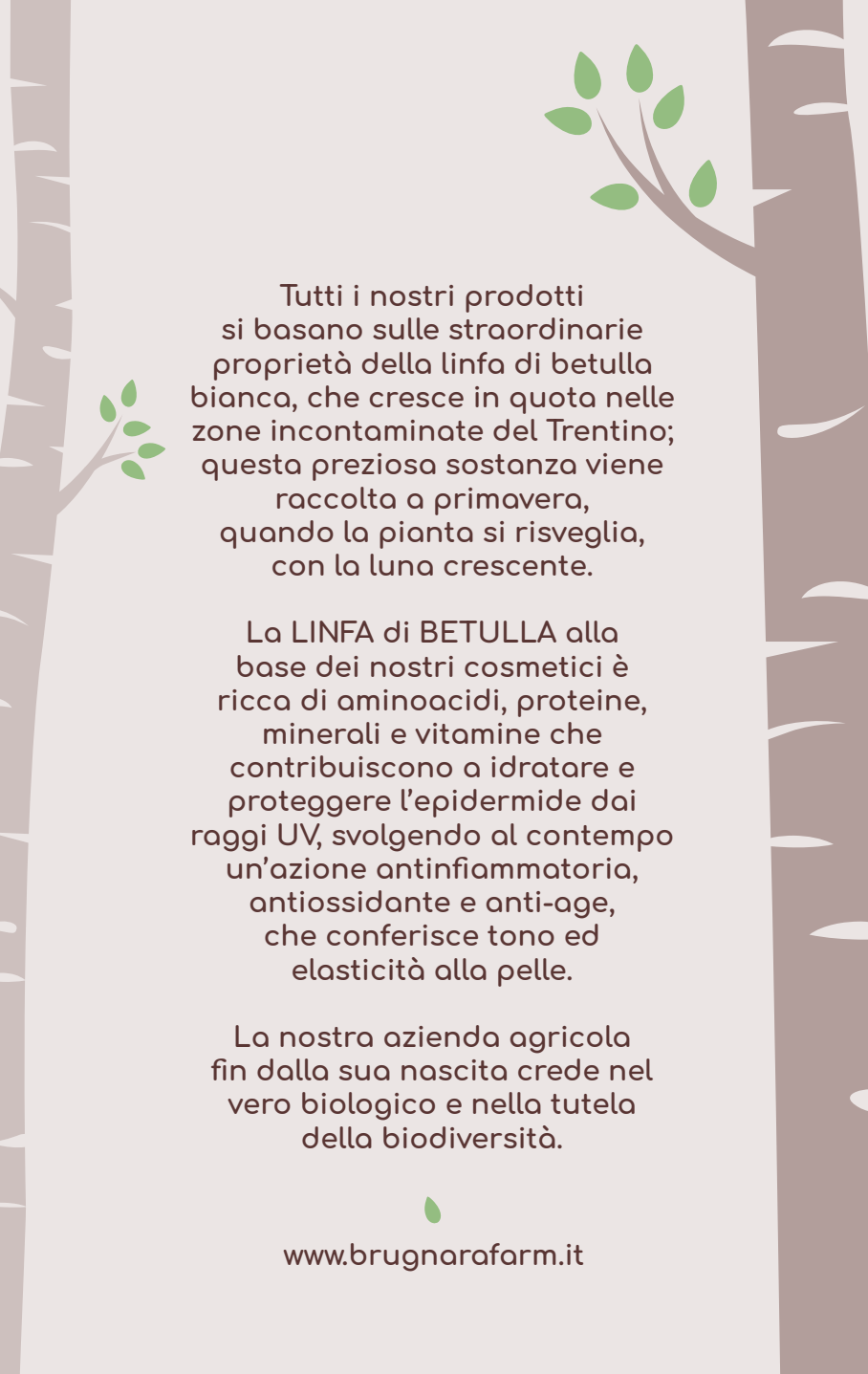
LINFA di BETULLA

NUOVA LINFA VITALE PER LA NOSTRA PELLE

Scopri il potere rigenerante della
LINFA di BETULLA, un prodotto
completamente naturale che porta con
sé tutte le proprietà rivitalizzanti
della primavera.

Combinata con i principi attivi di piante
aromatiche delle nostre montagne, come
lavanda, timo, melissa e pino mugo,
ad ogni applicazione la linfa di betulla
nutrirà e rinnoverà la tua pelle!

COMPOSIZIONE
NATURALE 98%



Tutti i nostri prodotti
si basano sulle straordinarie
proprietà della linfa di betulla
bianca, che cresce in quota nelle
zone incontaminate del Trentino;
questa preziosa sostanza viene
raccolta a primavera,
quando la pianta si risveglia,
con la luna crescente.

La LINFA di BETULLA alla
base dei nostri cosmetici è
ricca di aminoacidi, proteine,
minerali e vitamine che
contribuiscono a idratare e
proteggere l'epidermide dai
raggi UV, svolgendo al contempo
un'azione antinfiammatoria,
antiossidante e anti-age,
che conferisce tono ed
elasticità alla pelle.

La nostra azienda agricola
fin dalla sua nascita crede nel
vero biologico e nella tutela
della biodiversità.



www.brugnarafarm.it



CREMA MANI con linfa di betulla



La betulla rende la pelle più morbida e idratata, la melissa ha un'azione lenitiva e mantiene la pelle profumata e morbida.

LINFA DI BETULLA 30% MELISSA

con aggiunta di **olio di mandorle**: ha proprietà emollienti, addolcenti, nutrienti e lenitive per l'epidermide degli adulti, ma anche per quelle delicate dei bambini e dei neonati. utile per conferire alla pelle maggiore elasticità e morbidezza

burro di karitè: ha proprietà emollienti e nutritive, utile in caso di pelle secca e screpolata; ad alto contenuto di insaponificabili che aiutano a mantenere la naturale elasticità della pelle

malva: ha proprietà lenitive e calmanti, riduce gli arrossamenti e idrata la pelle. grazie al suo contenuto in mucillagini crea un film protettivo sulla cute lasciandola liscia e levigata; utile soprattutto in caso di pelle irritata dal vento e dal freddo

camomilla: ha proprietà lenitive e protettive, utilizzata per le pelli delicate e in prodotti contro gli agenti atmosferici; favorisce inoltre la funzionalità del microcircolo e la produzione di collagene, fibre elastiche e acido ialuronico, favorendo così la riparazione della pelle.

LINFA di
BETULLA



CREMA VISO IDRATANTE con linfa di betulla



LINFA DI BETULLA 30% OLIO ESSENZIALE DI LAVANDA

con aggiunta di
carota: ricca di betacarotene, precursore della vitamina A, svolge un ruolo importante nel mantenimento dell'integrità delle membrane delle cellule e dei tessuti della pelle

olio di borragine: fonte di acidi grassi essenziali, favorisce il mantenimento dell'idratazione naturale, contrastando i processi di evaporazione trans-epidermica e migliorando l'idratazione e contrastando

la perdita di elasticità cutanea dovuta all' invecchiamento
fiordaliso: ha proprietà astringenti, antiinfiammatorie, addolcenti, lenitive ed idratanti. ottimo per pelli secche, sensibili e facilmente arrossabili

collagene vegetale: i semi di carrubo contengono una percentuale elevata (60%) di mucillagini costituita principalmente da galattomannani, polisaccaridi idrofili in grado di conferire alla pelle elasticità ed idratazione.

La linfa di betulla ha un alto potere idratante perché le sue molecole penetrano più facilmente la barriera idrolipidica, con il risultato di una pelle morbida più a lungo e di una veloce riparazione dell'epidermide. La lavanda ha proprietà antinfiammatorie, apporta sollievo in presenza di acne e ha una potente azione cicatrizzante.

LINFA di
BETULLA



CREMA VISO ANTIAGE

con linfa di betulla



La linfa di betulla ringiovanisce la pelle perché è naturalmente ricca di vitamine, proteine, amminoacidi ed enzimi; agisce inoltre da booster per le cellule, perché ne stimola fortemente la rigenerazione, la protezione e il ricambio. La lavanda ha proprietà antinfiammatorie, apporta sollievo in presenza di acne e ha una potente azione cicatrizzante.

LINFA DI BETULLA 30%

OLIO ESSENZIALE DI LAVANDA

con aggiunta di

olio di argan: ricco in vitamina e e acidi grassi essenziali ha notevoli proprietà antiossidanti, emollienti e nutritive. dona elasticità alla pelle e svolge un'importante azione antiage, favorendo la rigenerazione e l'ossigenazione dei tessuti;

olio di jojoba: capacità idratanti, ammorbidenti e protettive, utile in tutti i casi in cui vi siano problemi di secchezza cutanea

acido ialuronico: migliora complessivamente la qualità dei tessuti, riempie le rughe, idrata il derma e stimola i fibroblasti a produrre collagene ed elastina. Sk-influx PF: oncentrato di lipidi che costituiscono un sistema multilamellare simile alla struttura della barriera lipidica dello strato corneo. Sk-influx PF ripristina questi componenti lipidici che fungono da collante della pelle, ripristinando la funzione barriera dell'epidermide, stimolando la sintesi di nuove ceramidi e riducendo la perdita d'acqua transepidermica. L'applicazione di prodotti contenenti Sk Influx PF comporta una maggiore idratazione e protezione e rende la pelle meno sensibile e secca, più soda, elastica, compatta e in salute.


ecm: peptide, aiuta la rigenerazione della matrice extracellulare stimolando la sintesi di proteine, inibendo la metalloproteinasi che degrada il collagene, stimolando la produzione di inibitori delle proteasi e la sintesi delle integrine

LINFA di
BETULLA



CREMA PIEDI GAMBE con linfa di betulla



 La linfa di betulla ha un'azione antinfiammatoria ed è indicata come anti-cellulite, idrata le gambe e i piedi, lasciando la pelle morbida. Il pino mugo ha proprietà antisettiche e mitiga i dolori muscolari, rende la pelle più fresca e profumata a lungo.

LINFA DI BETULLA 30% OLIO ESSENZIALE DI PINO MUGO

con aggiunta di **centella asiatica**: potente decongestionante del sistema circolatorio ed è usato nel trattamento dei disturbi legati alla circolazione sanguigna
arnica: L'arnica vanta proprietà principalmente antiflogistiche, esclusivamente per uso topico, viene quindi usata in traumatologia in caso di edemi post-traumatici, atralgie e disturbi articolari a carattere reumatico. L'arnica trova largo impiego nella formulazione di prodotti per il massaggio sportivo e ad azione antireumatica..

LINFA di
BETULLA



CREMA CORPO con linfa di betulla



LINFA DI BETULLA 30% OLIO ESSENZIALE DI LAVANDA

con aggiunta di **burro di karite'**: ha proprietà emollienti e nutritive, utile in caso di pelle secca e screpolata; ad alto contenuto di insaponificabili che aiutano a mantenere la naturale elasticità della pelle
mela cotogna: la polpa è ricca soprattutto di pectine mentre i semi di mucillagini che grazie alla loro natura gelatinosa apportano acqua alla cute, ne prevengono la disidratazione e contrastano al formazione delle rughe.
contiene sostanze nutritive per la pelle come vitamine a, b1, b2, c acidi organici e sali minerali tra cui potassio, fosforo, zolfo, calcio e magnesio favorisce l'elasticità e la tonicità della pelle
nmf: complesso ristrutturante del fattore idratante naturale della pelle (nmf natural moisturizing factor) che mantiene nello strato corneo il giusto tasso di umidità, impedisce una eccessiva disidratazione delle lamelle cheratiniche e consente quindi di conservare integra, elastica e flessibile la superficie epidermica

La betulla ha un'azione ricostituente e rigenerante della pelle, lasciandola più morbida. La lavanda, con i suoi principi attivi, ha un effetto calmante sul sistema nervoso, dona sollievo e benessere in caso di stress e mal di testa.

LINFA di
BETULLA



DOCCIA SHAMPOO

con linfa di betulla



La linfa di betulla rende i capelli più forti e luminosi, oltre a tonificare la pelle.

La lavanda ha un effetto rinvigorente e rinfrescante ed è adatta a tutti i tipi di pelle.

LINFA DI BETULLA 30% OLIO ESSENZIALE DI LAVANDA

con aggiunta di **betaina/trimetilglicina**: efficace ingrediente idratante e riparativo, agisce sull'idratazione cutanea e sulla protezione delle membrane. Le betaine naturali inoltre rassodano e danno alla pelle maggior elasticità, riducono le irritazioni, ed hanno un effetto antinfiammatorio. Forte idratante aiuta ad apportare acqua ai capelli, li rinforza, li rende più luminosi ed elastici, inoltre protegge il cuoi capelluto e riduce il potere irritante dei tensioattivi **pantenolo**: provitamina B5, ha proprietà idratanti, emollienti e lenitive, stimola la proliferazione cellulare, è ideale per pelli secche o irritate. È in grado di conferire il giusto grado di umidità al capello prevenendo disidratazione e fragilità.

LINFA di
BETULLA

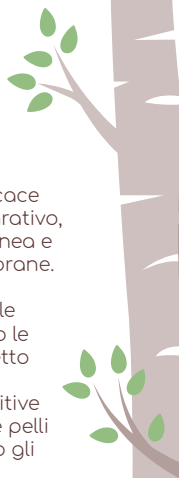


SAPONE MANI con linfa di betulla



LINFA DI BETULLA 30% OLIO ESSENZIALE DI TIMO

con aggiunta di **betaina/trimetilglicina**: efficace ingrediente idratante e riparativo, agisce sull'idratazione cutanea e sulla protezione delle membrane. le betaine naturali inoltre rassodano e danno alla pelle maggior elasticità, riducono le irritazioni, ed hanno un effetto antinfiammatorio. **camomilla**: ha proprietà lenitive e protettive, utilizzata per le pelli delicate e in prodotti contro gli agenti atmosferici



La linfa di betulla mantiene la pelle morbida e idratata, mentre il timo, grazie alla presenza di un particolare fenolo chiamato timolo, è un potente disinfettante e antisettico della pelle che mantiene la pelle profumata a lungo.

LINFA di
BETULLA



GEL MANI IGIENIZZANTE



LINFA DI BETULLA
OLIO ESSENZIALE DI TIMO OLIO
ESSENZIALE DI LAVANDA



Gel igienizzante a base alcolica, indicato per rimuovere germi e batteri dalle mani. La sua applicazione dona una piacevole sensazione di freschezza e non necessita di risciacquo. Se ne consiglia l'uso in qualsiasi situazione in cui non si disponga di acqua e sapone. È ideale anche per rimuovere odori sgradevoli. Rilascia una piacevole fragranza di timo e lavanda.

LINFA di
BETULLA



LINFA di
BETULLA

prodotto da:

BRUGNARA FARM by
Az. Ag. Mattia Brugnara

Via del Maso Bianco 11, 38121 Meano (Tn)
Trentino Alto Adige

www.brugnarafarm.it

